



SACHSEN-ANHALT

Ministerium für
Arbeit, Soziales, Gesundheit
und Gleichstellung

Aktuelle Landesprogramme & Instrumente

zur Gewinnung und Bindung von Fachkräften im Sozial- und
Gesundheitswesen in Sachsen-Anhalt

MINISTERIUM FÜR ARBEIT, SOZIALES, GESUNDHEIT UND
GLEICHSTELLUNG MEETS LIGA AM 20.11.2023

Fachkräftenachwuchs sichern, Fachkräfte entwickeln – Förderprogramme des Landes Sachsen-Anhalt



SACHSEN-ANHALT

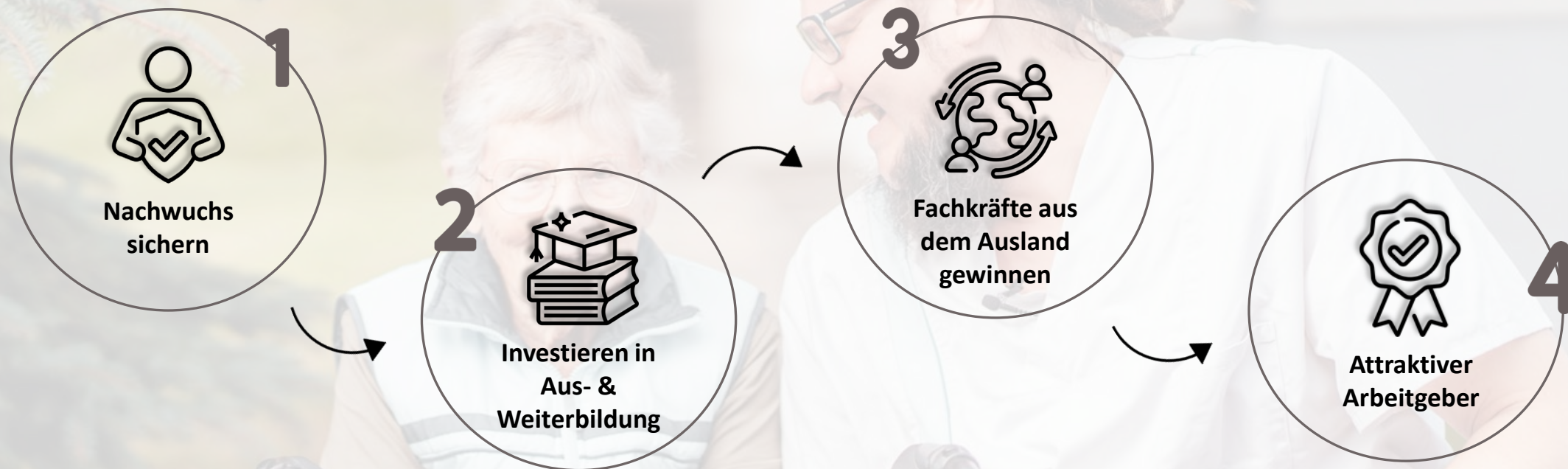
Ministerium für Arbeit, Soziales, Gesundheit und Gleichstellung





SACHSEN-ANHALT

Ministerium für
Arbeit, Soziales, Gesundheit
und Gleichstellung





SACHSEN-ANHALT

Ministerium für
Arbeit, Soziales, Gesundheit
und Gleichstellung

Hallo
BERUF



LÄUFT



#BRAFO

FINDE DEINEN BERUF



Nachwuchs
sichern

1



REGIO
AKTIV

Regional.
Menschlich.
Verbunden.





SACHSEN-ANHALT

Ministerium für
Arbeit, Soziales, Gesundheit
und Gleichstellung

#BRAFO

FINDE DEINEN BERUF

- Das neue BRAFO wird seit März 2022 an Sekundar-, Gemeinschafts-, integrierten und kooperativen Gesamtschulen sowie Förderschulen angeboten.
- Mehr als 11.000 Schüler*innen haben in 2022 an BRAFO in ganz Sachsen-Anhalt teilgenommen
- Das neue BRAFO bietet MEHR Erleben beruflicher Tätigkeiten in Werkstätten, MEHR Praxis im Betrieb und MEHR Gelegenheiten, die eigenen Kompetenzen und Neigungen zu reflektieren.
- Das Mehr an Angebot bedarf auch mehr fachliche Begleitung.
 - Zur fachlichen Unterstützung der Träger werden Schulungen, Leitfäden und eine Hotline angeboten.
 - Die Sicherung der Qualität der Angebote ist im Fokus des MS, MB und RD SAT. Es werden gemeinsame Erfolgsbeobachtungen vor Ort durchgeführt.



#BRAFO

FINDE DEINEN BERUF





SACHSEN-ANHALT

Ministerium für
Arbeit, Soziales, Gesundheit
und Gleichstellung



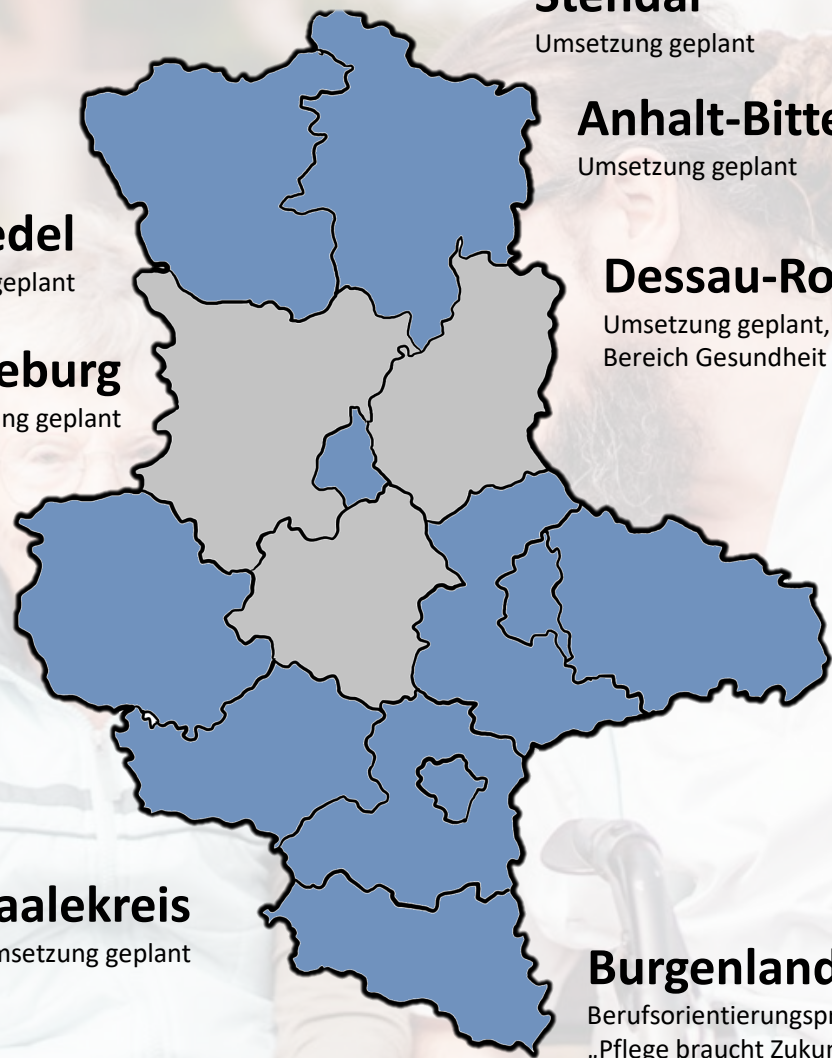
Bildungsketten

„www.hallo-praktikum.de“
„www.hallo-beruf.de“

Seit Frühjahr 2023 freigeschaltet: Landesweite Datenbank für Praktikums- und Ausbildungsplätze

- Suchplattform für Praktikums- und Ausbildungsplätze, die auf die eigene Datenbank, die der Kammern, Landkreise und der Agenturen für Arbeit zugreift
- Unternehmen können (und sollen) die Plattform kostenlos für die eigene Werbung bzw. Platzierung von offenen Ausbildungs- und Praktikumsplätzen nutzen





Stendal

Umsetzung geplant

Anhalt-Bitterfeld

Umsetzung geplant

Dessau-Roßlau

Umsetzung geplant, Berufsorientierungsprojekt für Schüler:innen für den Bereich Gesundheit und Soziales geplant

Halle (Saale)

Berufsorientierungsprojekt: PRAXIS-BO
Träger: Fortbildungsakademie der Wirtschaft (FAW),
Merseburger Str. 52, 06110 Halle (Saale), Tel: 0345 13182210,
E-Mail: info@faw.de

Wittenberg

Berufsorientierungsprojekt: Vertiefung schulischer BO in FÖS & Praxis.
Meine Chance. Meine Zukunft
Träger: Internationaler Bund Mitte gGmbH Wittenberg &
Fortbildungsakademie der Wirtschaft

Burgenlandkreis

Berufsorientierungsprojekt für Schüler:innen für den Bereich Pflege geplant:
„Pflege braucht Zukunft“ mit dem Ziel Fachkräfte & Helfende in den Bereichen
Gesundheit und Pflege für den Burgenlandkreis gewinnen zu können, ab
01.01.2024

Altmarkkreis Salzwedel

Umsetzung geplant

Magdeburg

Umsetzung geplant

Harz

Berufsorientierungsprojekt: Praktikalotsen
Träger: AWZ - Aus- und Weiterbildungszentrum GmbH
Halberstadt, Am Kloster 1, 38820 Halberstadt,
Tel: 03941 69800, awz@awz.net

Mansfeld-Südharz

Berufsorientierungsprojekt: Berufe Rallye
Träger: Zukunftswerkstatt Mitteldeutschland GmbH,
Tel: 03464 5695155, ute.pilkenrodt@zukunft-mitteldeutschland.de

Saalekreis

Umsetzung geplant



Schwerpunkt Gesundheit oder Pflege



Umsetzung in GK im Förderbereich PRAXIS BO im Rahmen des Landesprogrammes REGIO AKTIV



SACHSEN-ANHALT

Ministerium für
Arbeit, Soziales, Gesundheit
und Gleichstellung





SACHSEN-ANHALT

Ministerium für
Arbeit, Soziales, Gesundheit
und Gleichstellung

2



Investieren in
Aus- &
Weiterbildung



KAUSA-Landesstelle
Sachsen-Anhalt

Ausbildung und Migration



Sie möchten mehr über Ausbildungsmöglichkeiten
in der Pflege oder über das Projekt „Assistierte Aus-
bildung für die Pflegehilfe“ erfahren?

Dann sind Sie hier richtig. Wir bieten Informationen und Unterstützungsgemeinschaft um die „Assistierte Aus-
bildung für die Pflegehilfe“ anzureichern und zu stärken.

- 1. Pflegehilfe was ist das?
- 2. Wie werde ich Pflegehelfer oder Pflegehelferin?
- 3. Wie ist die Ausbildung an der assistierten Ausbildung für die Pflegehilfe?
- 4. Abschluss und was nach Abschluss oder weiter lernen?
- 5. Wie Pflege mit Geld?



AsA Pflegehilfe
www.pflegeberufe-sachsen-anhalt.de



KAUSA-Landesstelle
Sachsen-Anhalt

.....
Ausbildung und Migration



SACHSEN-ANHALT

Ministerium für
Arbeit, Soziales, Gesundheit
und Gleichstellung

- Unterstützung von Unternehmen & jungen Menschen mit Migrationshintergrund & Zuwanderungsinteressierte bei allen Fragen rund um das Thema duale Erstausbildung
- Mitarbeiter:innen vor Ort in Magdeburg, Halle (Saale) und Dessau
- Ziele: Stärkung dualer Erstausbildung in Sachsen-Anhalt, Unterstützung bei der Sicherung des Fachkräftebedarfs im Land, Erhöhung der Ausbildungsbeteiligung von jungen Menschen mit Migrationshintergrund
- KAUSA initiiert und unterstützt AZUBI-Berufssprachkurse!



AsA Pflegehilfe



SACHSEN-ANHALT

Ministerium für
Arbeit, Soziales, Gesundheit
und Gleichstellung

Pflegenetzwerkstelle

(Umsetzung durch DRK Landesverband Sachsen-Anhalt, Scharnier- und Koordinierungsfunktion, Ausbildungsportal Pflege, Technischer Support, Arbeitshilfen & Leitfäden erstellen, Evaluation & Monitoring, Öffentlichkeitsarbeit)

Schüler:innenbezogene Unterstützungsmöglichkeiten

(Umsetzung durch Bildungs- & Beratungsinstitut GmbH in 3 Regionen in ST: Nord, Mitte & Süd)

Berufsbezogene
Sprachförderung

Sozialpädagogische
Begleitung

Lernunterstützung

Vernetzung von
Praxisanleitenden
und Lehrkräften
der verschiedenen
Lernorte



Informationen zur
ESF-Förderung

↪ Weiterlesen



SACHSEN-ANHALT

Ministerium für
Arbeit, Soziales, Gesundheit
und Gleichstellung



AsA Pflegehilfe

www.pflegeberufe-sachsen-anhalt.de

Sie möchten mehr über Ausbildungsmöglichkeiten in der Pflege oder über das Projekt „Assistierte Ausbildung für die Pflegehilfe“ erfahren?

Dann sind Sie hier richtig. Wir bieten Informationen und Unterstützungsangebote rund um die „Assistierte Ausbildung für die Pflegehilfe“ sortiert nach den Themen:

- > **Pflegehilfe** was ist das?
- > Wie werde ich **Pflegehelfer oder Pflegehelferin**?
- > Was ist das **Besondere an der assistierten Ausbildung für die Pflegehilfe**?
- > **Abschluss** und was nun? Arbeiten oder weiter lernen?
- > Als **Träger** mit dabei

Ausbildungsvergütung für Pflegehelfer:innen wird gesetzlich geregelt

18. April 2023

Die verpflichtende Zahlung einer
Ausbildungsvergütung für
Pflegehelfer:innen in Sachsen-
Anhalt wird ab August 2023
gesetzlich geregelt.

↪ Weiterlesen



<https://www.pflegeberufe-sachsen-anhalt.de/>



SACHSEN-ANHALT

Ministerium für
Arbeit, Soziales, Gesundheit
und Gleichstellung





SACHSEN-ANHALT

Ministerium für
Arbeit, Soziales, Gesundheit
und Gleichstellung

2

Sachsen-Anhalt WEITERBILDUNG



Investieren in
Aus- &
Weiterbildung



Berufsbegleitende
modulare Pflegehilfe-
Ausbildung

Weiterbildungsagentur
Sachsen-Anhalt

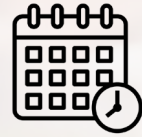




SACHSEN-ANHALT

Ministerium für
Arbeit, Soziales, Gesundheit
und Gleichstellung

Sachsen-Anhalt WEITERBILDUNG



ESF-Weiterbildungsförderung bis 2028



Unternehmen bis 249 Beschäftigte
(De-minimis Beihilfe)



Weiterbildungsmaßnahmen jeglichen Formats von Coaching
über Lehrgänge bis zu berufsbegleitenden Studiengängen

Fachliche Weiterbildungen genauso wie IT-Kompetenzen,
berufsbezogene Sprachkurse und Fahrerlaubnis Klasse B bei
beruflichem Erfordernis

Entwicklung von Führungs- & Kommunikationskompetenzen



Min. 50 v.H. der zuwendungsfähigen Gesamtausgaben
bis max. 90 v.H. (Boni für Tarifbindung & Weiterbildungen
für ZG, z.B. Menschen mit MH)

WEITERBILDUNGSAGENTUREN SACHSEN-ANHALT



UNSER ANSPRUCH FÜR SIE

Wir finden gemeinsam die beste Lösung für die Zukunft der Arbeitgeber und Beschäftigten in unserer Region.

- Ihr Anliegen wird zügig bearbeitet.
- Sie erhalten innerhalb von 48 Stunden eine erste Antwort.
- Wir entwickeln für Sie und mit Ihnen individuelle Lösungen.
- Wir beraten Sie neutral zu regionalen Weiterbildungsangeboten und zu Fördermöglichkeiten.

Ein Anruf genügt. **HOTLINE +49 391 257 2020**

nord@weiterbildungsagentur-sachsen-anhalt.de



SACHSEN-ANHALT

Ministerium für
Arbeit, Soziales, Gesundheit
und Gleichstellung



Ausbildung Pflegehilfe stärken!



AsA Pflegehilfe



**Berufsbegleitende
modulare Pflegehilfe-
Ausbildung**





SACHSEN-ANHALT

Ministerium für
Arbeit, Soziales, Gesundheit
und Gleichstellung



Berufsbegleitende modulare Pflegehilfe- Ausbildung

- **Gemeinsame Initiative** von Land, Bundesagentur für Arbeit & der Landesinitiative Fachkraft im Fokus
- Sinnvolle Ergänzung der Landesstrategie zur **Fachkräftesicherung** in den Gesundheits- & Pflegeberufen
- Zielgruppe: **Ungelernte Beschäftigte & Quereinsteiger:innen** in Pflegeeinrichtungen
- Ziel: Erwerb einer **Grundqualifikation in der Pflege**
- Bildungsangebot ist **niedrigschwellig** gestaltet, Bildungsmodule können **im individuell passenden Tempo** innerhalb von 4 Jahren absolviert werden
- **Voller Verdienst** während der gesamten Qualifizierung
- **Perspektive:** Einsatz in der stationären & mobilen Altenpflege oder stationären & mobilen Krankenpflege als qualifizierte Hilfskraft möglich, Anrechnung bei Qualifizierung zur Pflegefachperson



SACHSEN-ANHALT

Ministerium für
Arbeit, Soziales, Gesundheit
und Gleichstellung





WELCOME CENTER SACHSEN-ANHALT

3



JOB BUDDIES

Fachkräfte aus dem
Ausland gewinnen



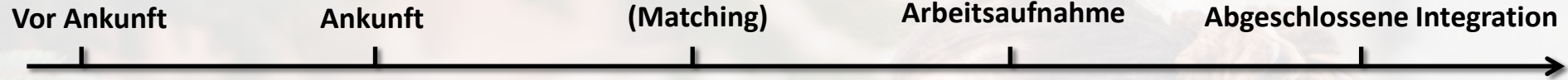
iQ Netzwerk
Integration durch
Qualifizierung

FiZu - Fachinformati-
onzentrum Zuwanderung

iQ Netzwerk
Integration durch
Qualifizierung

AQB - Anerkennungs- und
Qualifizierungsberatung

Chronologie der Integration



WELCOME CENTER
SACHSEN-ANHALT

Netzwerk
Integration durch
Qualifizierung

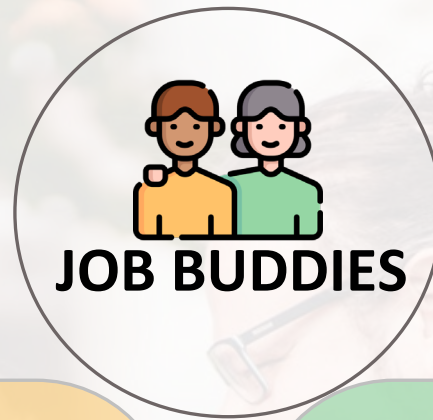
FiZu - Fachinfor-
mations-
zentrum Zuwanderung

Netzwerk
Integration durch
Qualifizierung

AQB - Anerkennungs- und
Qualifizierungsberatung

JOB BUDDIES

Aufgaben



SACHSEN-ANHALT

Ministerium für
Arbeit, Soziales, Gesundheit
und Gleichstellung



Betriebliche Integration

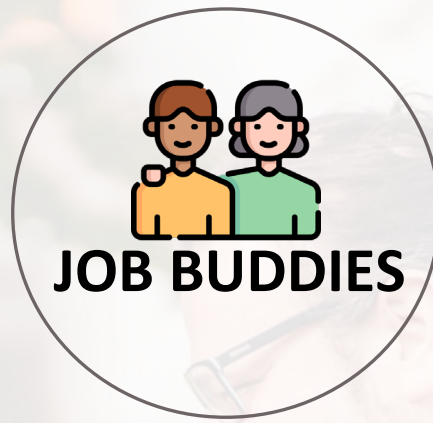
- Begleitung des Onboardings und der weiterführenden Integration in betriebliche Arbeitsstrukturen und –prozesse (Erwartungen, AN- und AG-Pflichten)
- Unterstützung bei der Erreichung der Lernziele im Rahmen der Ausbildung
- Begleitung der Anerkennung oder Anpassungsqualifizierung in Kooperation mit WelcomeCenter und IQ
- Unterstützung von Unternehmen bei der Entwicklung und Etablierung von Maßnahmen zur Verbesserung der betrieblichen Willkommenskultur



Soziale Integration

- Unterstützung und Begleitung bei persönlichen Problemlagen, Vermittlung zu haupt- und ehrenamtlichen Beratungsstellen
- Unterstützung bei der Organisation des Familien-nachzugs und der Kinderbetreuung
- Unterstützung bei der gesellschaftlichen Integration (Kultur, Freizeit etc.)
- Unterstützung der Sprachförderung

Zielgruppen



SACHSEN-ANHALT

Ministerium für
Arbeit, Soziales, Gesundheit
und Gleichstellung

qualifikatorisch



Auszubildende



Fachkräfte

Sowohl

Zugewanderte EU-Ausländer*innen und Drittstaatler*innen, die einen Aufenthaltstitel nach o.ä. FEG haben („reguläre“ Erwerbsmigration)

als auch

Geflüchtete Menschen mit Bleibeperspektive und absehbarem Integrationserfolg (bspw. Zielgruppe CAR)

aufenthaltsrechtlich

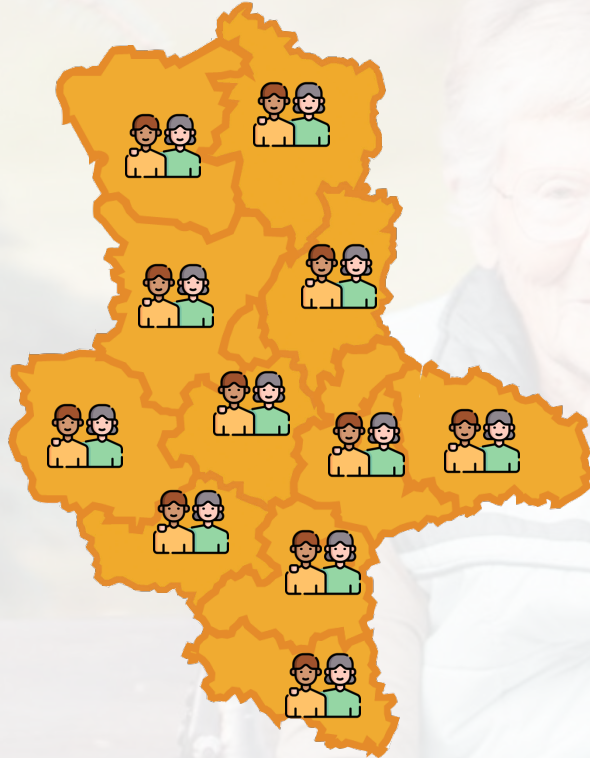
Wirkungskreise



SACHSEN-ANHALT

Ministerium für
Arbeit, Soziales, Gesundheit
und Gleichstellung

Regionale Ausgewogenheit



Branchen-Ausgewogenheit



Fertigung, Planung, Bau, etc.



Handel, Lebensmittel, HOGA,
Land- Forst- und Gartenbau

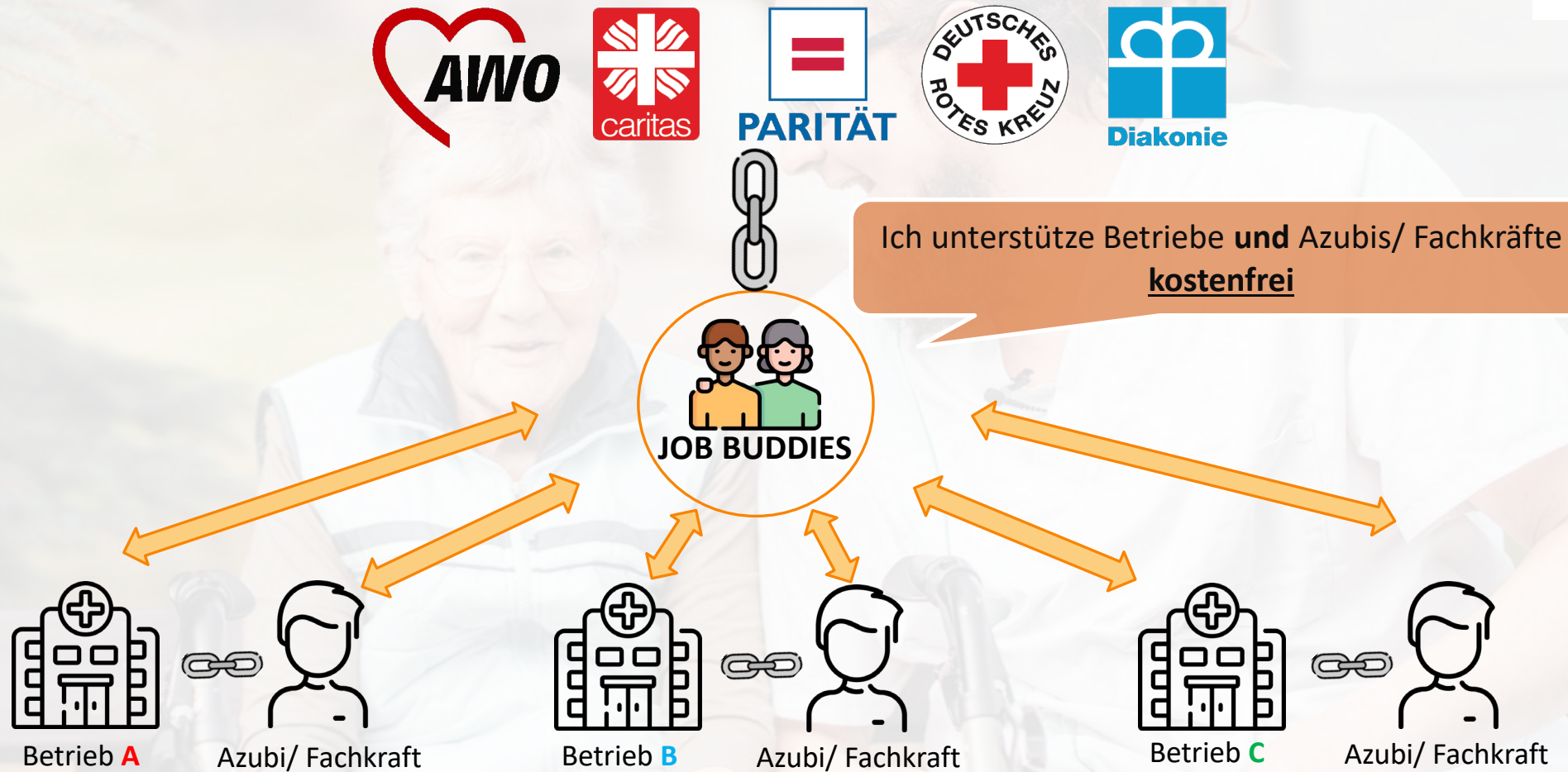


Pflege, Gesundheit, soziale und
körpernahe Berufe, Kultur



IT- und
naturwissenschaftliche DL,
Logistik und Transport

Anbindung der BUDDIES





SACHSEN-ANHALT

Ministerium für Arbeit, Soziales, Gesundheit und Gleichstellung





SACHSEN-ANHALT

Ministerium für
Arbeit, Soziales, Gesundheit
und Gleichstellung

4



Attraktiver
Arbeitgeber



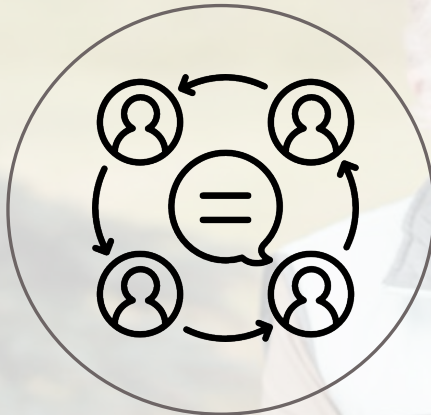


SACHSEN-ANHALT

Ministerium für
Arbeit, Soziales, Gesundheit
und Gleichstellung



TOP 3 der Gestaltungsthemen in Pflege- und Sozialeinrichtungen



Kommunikation &
Führung – Kultur der
Wertschätzung



Organisation
betrieblicher Abläufe –
Gestaltung von
Arbeitszeit



Arbeitsbedingungen –
Umgang mit psychischen
& physischen
Überlastungen



SACHSEN-ANHALT

Ministerium für
Arbeit, Soziales, Gesundheit
und Gleichstellung

Landesinitiative

Fachkraft im Fokus

Sachsen-Anhalt



Prozessablauf Wertnetz®



Landesinitiative
Fachkraft im Fokus
Sachsen-Anhalt

121 x seit 2018!

21 x im Pflegebereich

Mit dem Landessiegel werden Unternehmen ausgezeichnet, die sich in überdurchschnittlicher Weise für eine mitarbeiter- und beteiligungsorientierte Unternehmenskultur engagieren.

Mit dem Analyseverfahren Wertnetz® wird festgestellt, wie hoch die Übereinstimmung zwischen Wunsch (Wünsche und Erwartungen an den Arbeitsplatz) und Wirklichkeit (Realität im Unternehmen) ist.

Ab 70 % Übereinstimmung kann das Siegel verliehen werden.

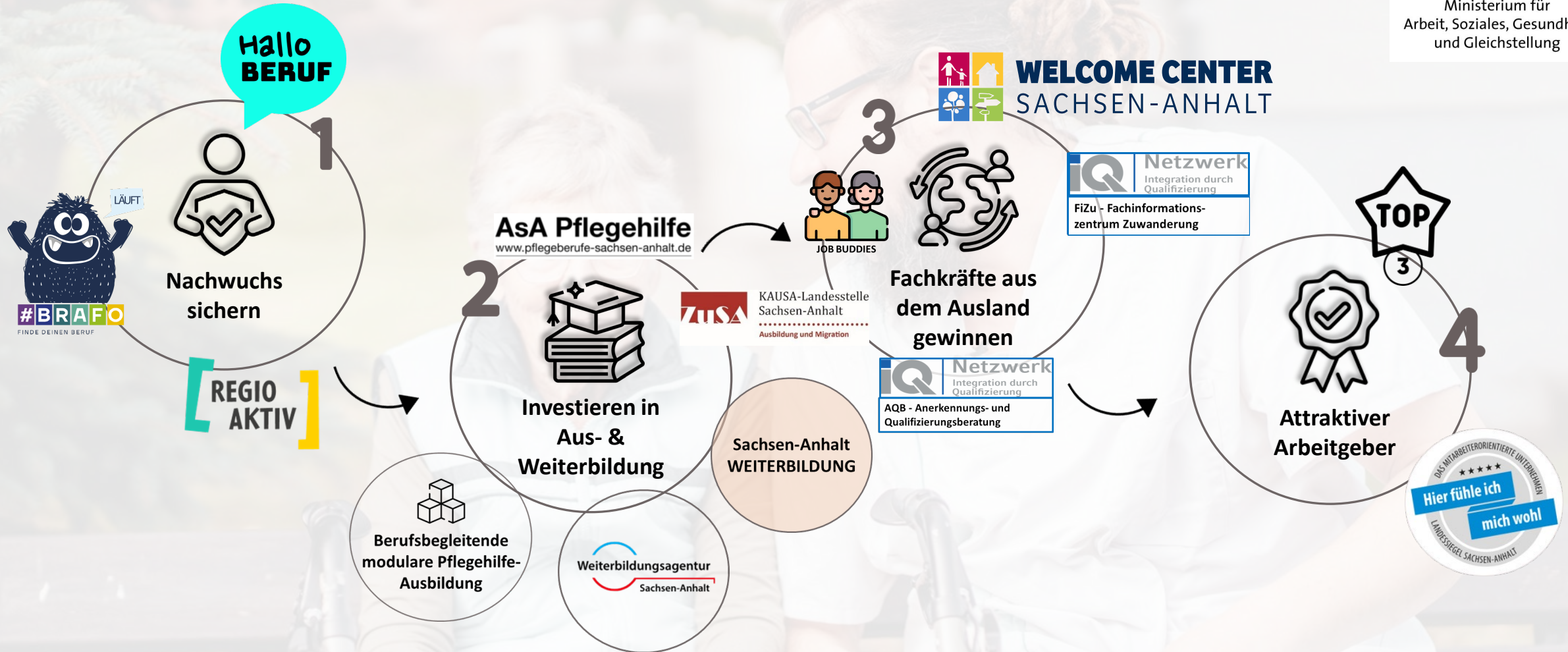
Siegel-Unternehmen können sich damit im Wettbewerb um Fachkräfte Vorteile sichern und für sich werben ... und machen das bereits erfolgreich.





SACHSEN-ANHALT

Ministerium für Arbeit, Soziales, Gesundheit und Gleichstellung



Impressum



SACHSEN-ANHALT

Ministerium für
Arbeit, Soziales, Gesundheit
und Gleichstellung

Austausch LIGA & MS am Montag, den 20. November 2023 von 09:00 bis 16:00 Uhr,
Gesellschaftshaus Magdeburg, Schönebecker Str. 129, 39104 Magdeburg

Aktuelle Landesprogramme & Instrumente
zur Gewinnung und Bindung von Fachkräften im Sozial- und Gesundheitswesen in
Sachsen-Anhalt

Abteilung 5 Arbeit & Integration, Ministerium für Arbeit, Soziales, Gesundheit und
Gleichstellung

Bildnachweise: Hintergrundbild (c) by DRK LV Sachsen-Anhalt, Piktogramme ©
Freepik, © geotatah, © Good Ware, © LAFS, © Handicon – flaticon.com