

Willkommensbegleitung

im Rahmen der Landesinitiative
Fachkraft im Fokus

www.fachkraft-im-fokus.de

Fachtagung: Sachsen-Anhalt schafft Integration!
24.-25.01.2017, Magdeburg

Arbeitsgruppe 1: Ausbildungs- und Arbeitsmarkt

Landesinitiative Fachkraft im Fokus (FiF)

steht für:

Arbeitsmarkt- und Karriereberatung für Fachkräfte
Unterstützung und Beratung von Unternehmen
Begleitung von Fachkräften mit Flucht- und
Migrationsgeschichte bei der Integration in den
Arbeitsmarkt
Sicherung der Beschäftigungsfähigkeit älterer
Arbeitnehmer*innen



SACHSEN-ANHALT



EUROPÄISCHE UNION
ESF
Europäischer
Sozialfonds

Die Landesinitiative Fachkraft im Fokus wird umgesetzt im Auftrag des Ministeriums für Arbeit, Soziales und Integration des Landes Sachsen-Anhalt und wird aus Mitteln des Europäischen Sozialfonds, des Landes Sachsen-Anhalt und der Bundesagentur für Arbeit gefördert.

Beratung von Unternehmen

Bedarfslage eruieren, Handlungsfelder identifizieren, Maßnahmen empfehlen, Umsetzung begleiten (z.B. POE-Konzepte, Qualifizierungen/ Weiterbildungen, Fachkräftesicherung und -gewinnung, Teilnahme an Wettbewerben), Förderungsmöglichkeiten

Beratung von Fachkräften/ Zuwandernden

Eruierung der Bedarfslage, Unterstützung bei der Karriereplanung, Stelleneruierung, Zielplanung, Weiterbildungs- / Qualifizierungsplanung, Förderungsmöglichkeiten

Fachkräftesicherung FiF

PL: Lutz Rätz

stellv. PL /Koordinator*innen: Kerstin Mogdans, Burkhard Klitzke, André Gottschalk

Willkommensbegleitung (WiB) für Personen mit Fluchthintergrund / Integration in den Arbeitsmarkt

Bedarfslage klären (ggf. Lotsenfunktion), Erfassung formaler und nonformaler Kompetenzen, individuelle Begleitung, Matching – Personen und Unternehmen (Kümmerer-Funktion), Modellentwicklung

Stellen- und Fachkräftebörse

www.fachkraft-im-fokus.de

Ziel:

Zügige, zeitnahe Integration von Zugewanderten insbes. mit Fluchthintergrund in den Arbeitsmarkt:

Erkennen und Abbilden vorhandener beruflicher Kompetenzen und Potenziale sowie individuelle Begleitung bei der Integration in den Arbeitsmarkt

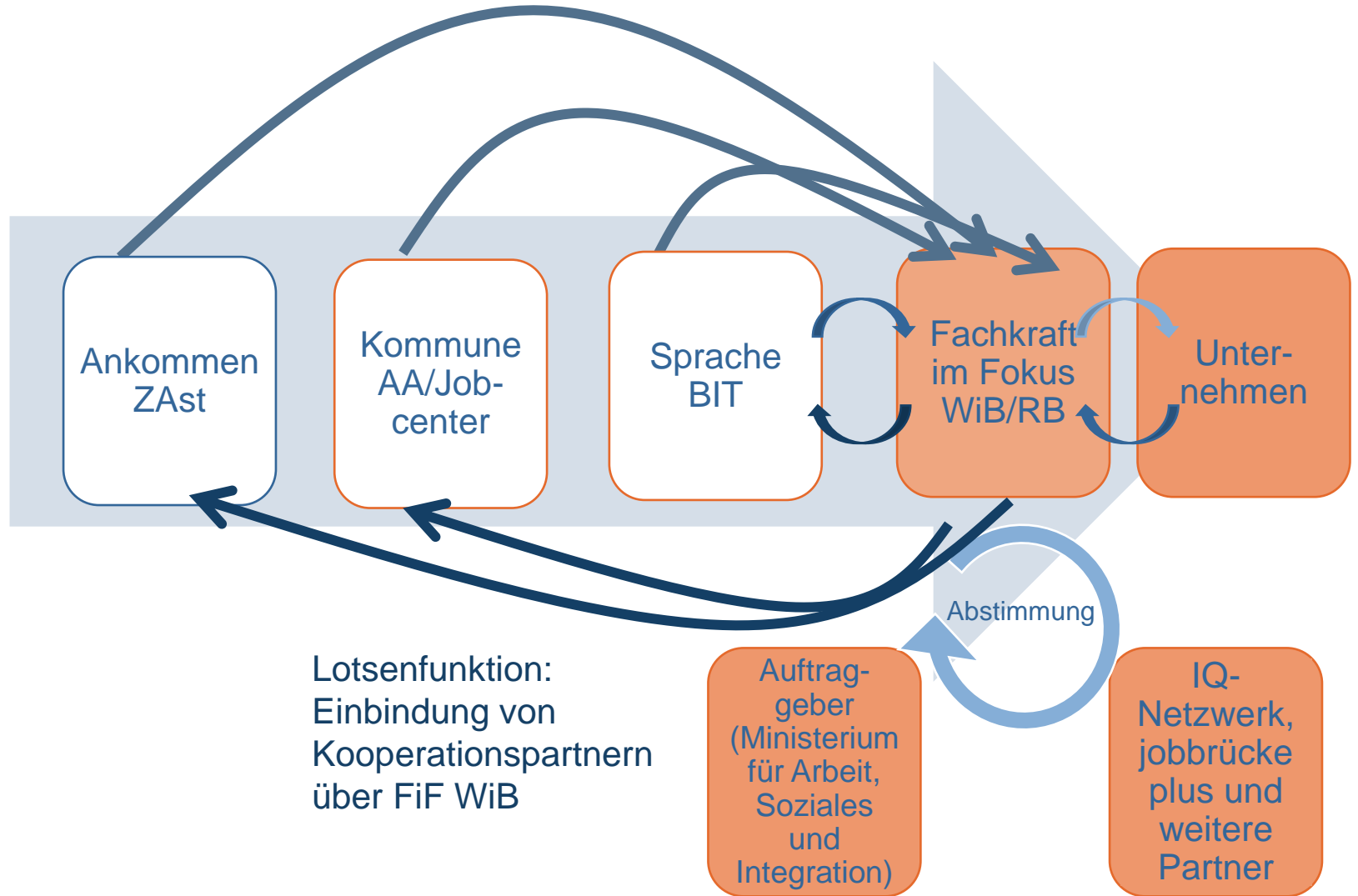
Spezifische Zielgruppe:

- beruflich qualifizierte resp. beruflich erfahrene Zugewanderte, i.d.R. **Asylbewerber*innen, insbesondere** aus Syrien, Iran, Irak, Eritrea, Somalia (aktuell hohe Bleibewahrscheinlichkeit)
- **Unternehmen mit Fachkräftebedarf**, die interkulturell offen sind resp. sich öffnen möchten

Partner:

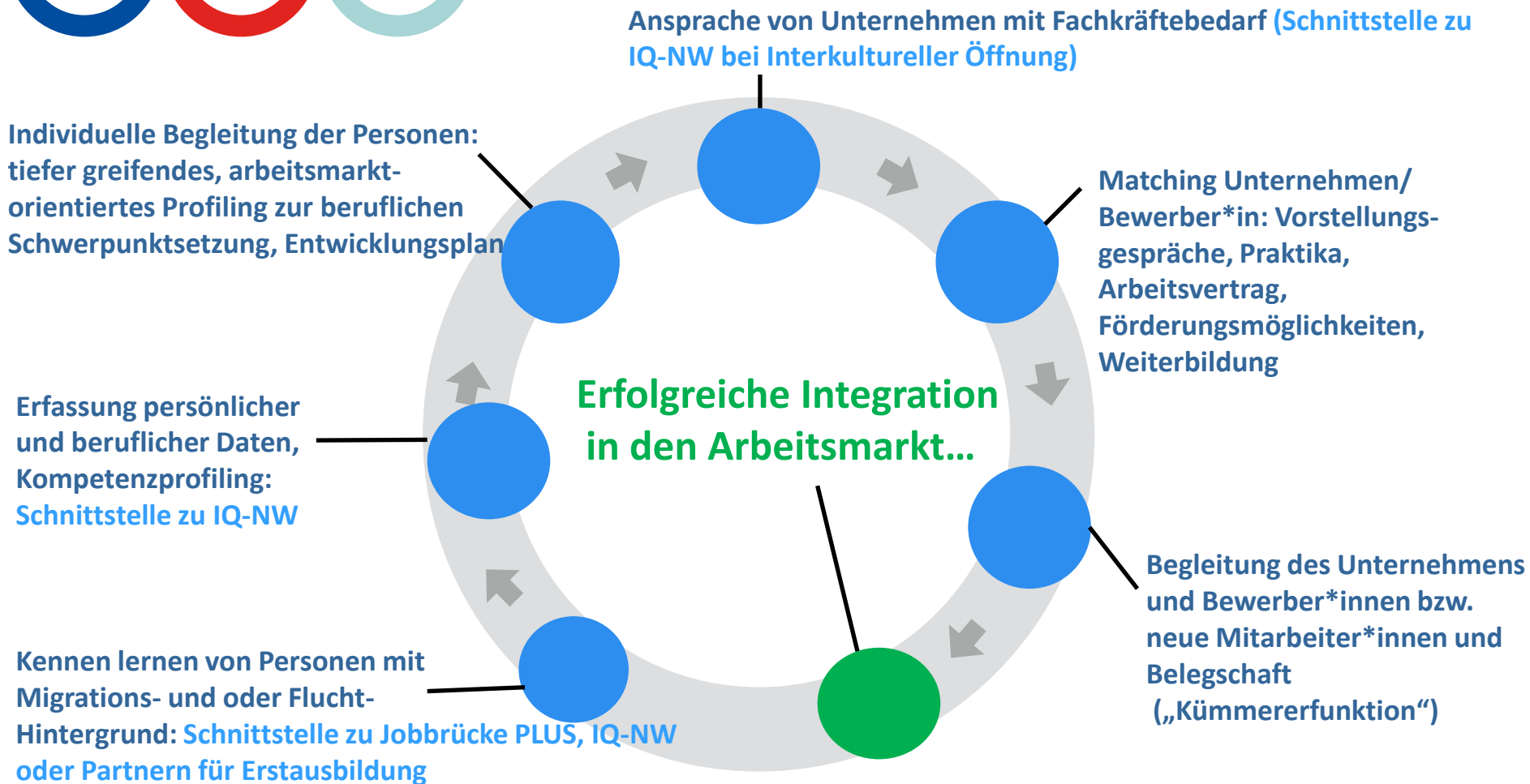
ZAst, BA (AA, Jobcenter), ZKT, IQ-Netzwerk, AWO SPI GmbH – Jobbrücke plus, Kommunale Strukturen, ehrenamtliche Flüchtlingsinitiativen, Kammern, LAMSA, Sprachenschulen, BIT, Freiwilligenagenturen, Wohlfahrtsverbände, Hochschulen und Universitäten

Willkommensbegleitung FiF – Wege zur Integration





Prozesskette FiF-Willkommensbegleitung



Positive Erfahrungen

- Zielgruppe ist sehr motiviert und möchte jede Chance nutzen, eine gute Arbeit zu finden
- Das Erlernen der deutschen Sprache hat neben dem Erlangen von anerkannten Abschlüssen eine hohe Priorität
- Gute Zusammenarbeit mit Arbeitsagenturen, Jobcentern, ZKT's
- Gute Zusammenarbeit und Kooperation mit weiteren Partnern, u.a. IQ-Netzwerk Sachsen-Anhalt, Jobbrücke PLUS

Aktuelle Herausforderungen

- stärkere Öffnung der Unternehmen zur Beschäftigung und Ausbildung von Zugewanderten mit Fluchtgeschichte
- Intensivierung der Unterstützung der Unternehmen durch Beratung und Begleitung bei der Integration
- Gemeinsame Gestaltung von „Integrationsmodellen“ (z.B. berufsbezogen) mit den Arbeitsverwaltungen, BAMF und weiteren Arbeitsmarktpartnern

FiF- Willkommensbegleitung vor Ort

Koordination WiB

Leipziger Straße 49a
Magdeburg

Kerstin Mogdans

- mogdans@fachkraft-im-fokus.de

RBS Magdeburg

Leipziger Str. 49a
Magdeburg

Dimitrijs Filimonovs (WiB)

- filimonovs@fachkraft-im-fokus.de

RBS Harz

Otto-Spielmann-Str. 2
Halberstadt

Christian Sauer (WiB)

- sauer@fachkraft-im-fokus.de

RBS Altmark

Arneburger Straße 24
Stendal

Felix Rüge (WiB)

- ruege@fachkraft-im-fokus.de

RBS ABW

Albrechtstraße 127
Dessau-Rosslau

Lisa Stoye (WiB)

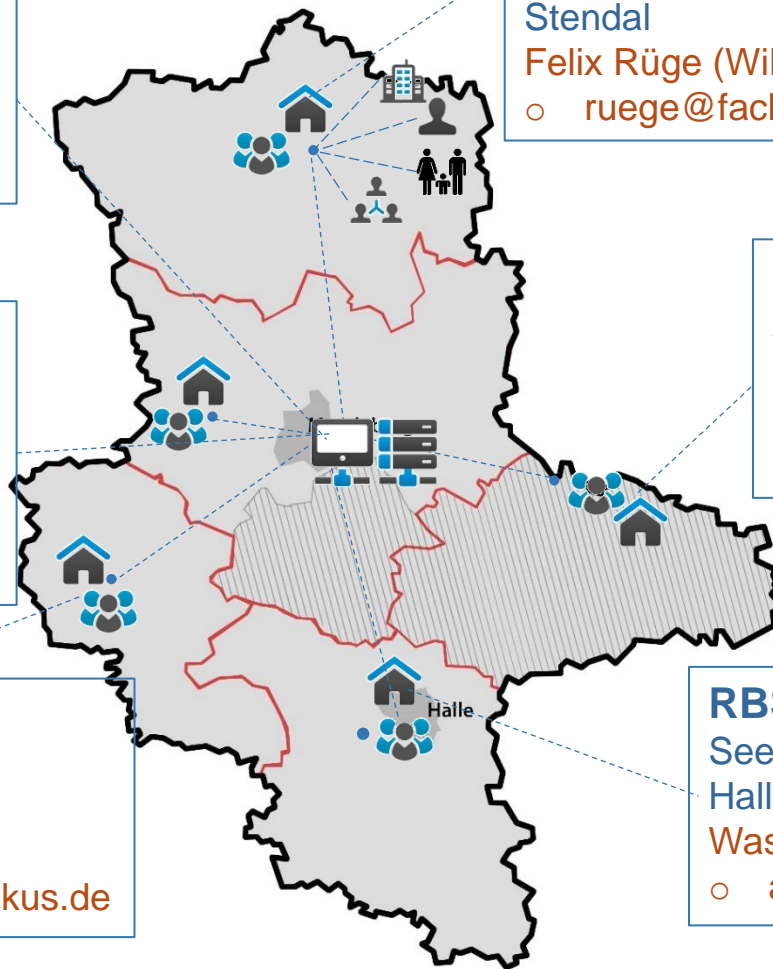
- stoye@fachkraft-im-fokus.de

RBS Halle

Seebener Straße 22
Halle

Waseem Aleed (WiB)

- aleed@fachkraft-im-fokus.de



Landesinitiative Fachkraft im Fokus

Vielen Dank für die Aufmerksamkeit!



SACHSEN-ANHALT



EUROPÄISCHE UNION
ESF
Europäischer
Sozialfonds

Die Landesinitiative Fachkraft im Fokus wird umgesetzt im Auftrag des Ministeriums für Arbeit, Soziales und Integration des Landes Sachsen-Anhalt und wird aus Mitteln des Europäischen Sozialfonds, des Landes Sachsen-Anhalt und der Bundesagentur für Arbeit gefördert.